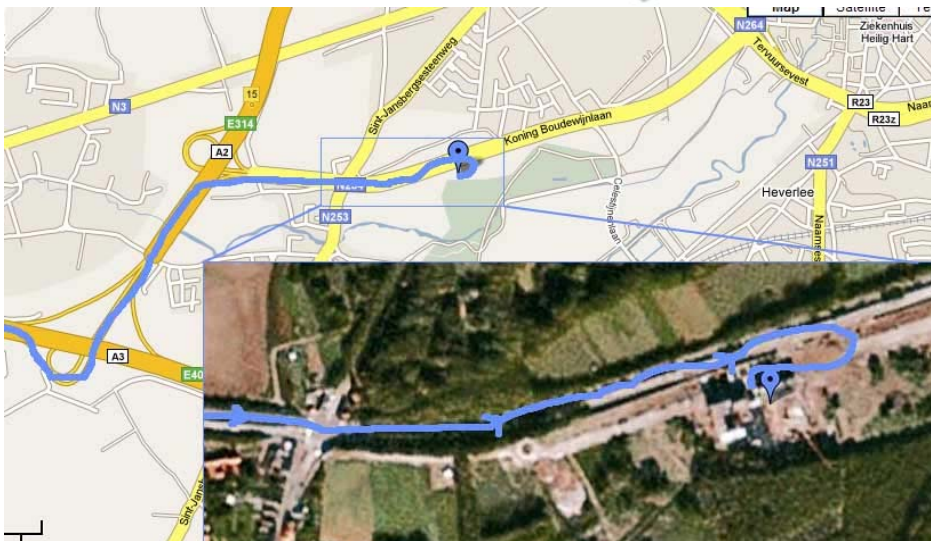
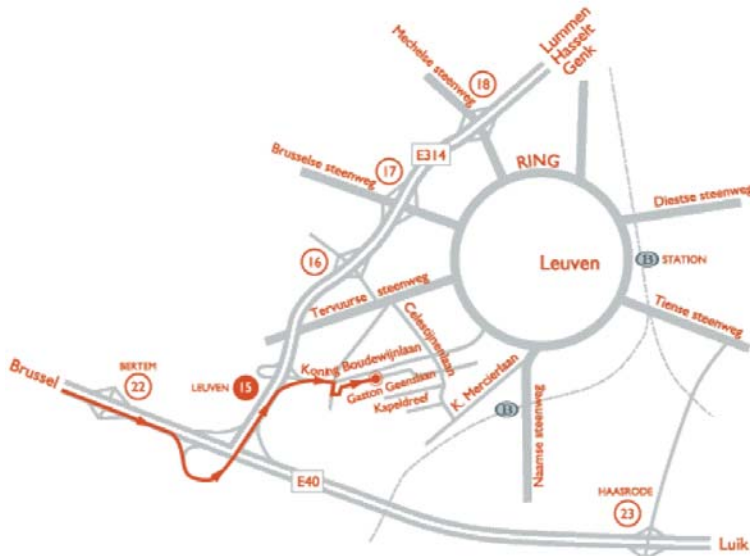


TASS Belgium NV
Gaston Geenslaan 9
3001 Leuven

ENGLISH (VOOR NEDERLANDS: ZIE VERDEROP)



By car

TASS can be reached via exit 15 Leuven of the E314 highway Leuven-Aachen.

Coming from the east on E314 (Hasselt, Genk, Aachen), you should take exit 15 (marked with just "Leuven").

Coming from the E40 Brussels-Liege/Luik, you should take E314 (direction Leuven/Genk/Hasselt/Aachen) between exits 22 Bertem and 23 Haasrode.

As soon as you get on E314 after the curve, you should immediately take the first exit for Leuven (also marked 15) using the two parallel lanes to E314.

The road you then get on is Koning Boudewijnlaan, a four-lane access road into Leuven. Drive straight on after the first lights. You will already see the office building where TASS is, on your right (next to the building marked "Option").

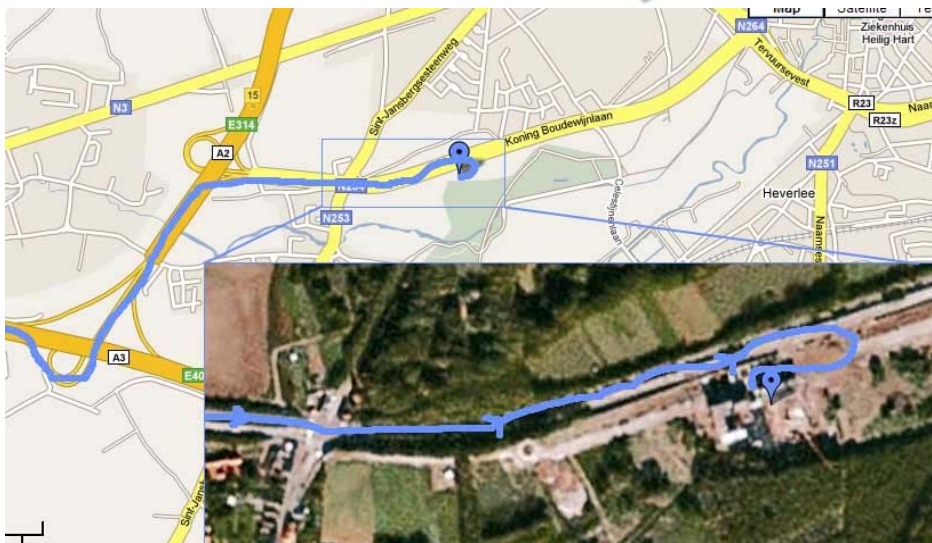
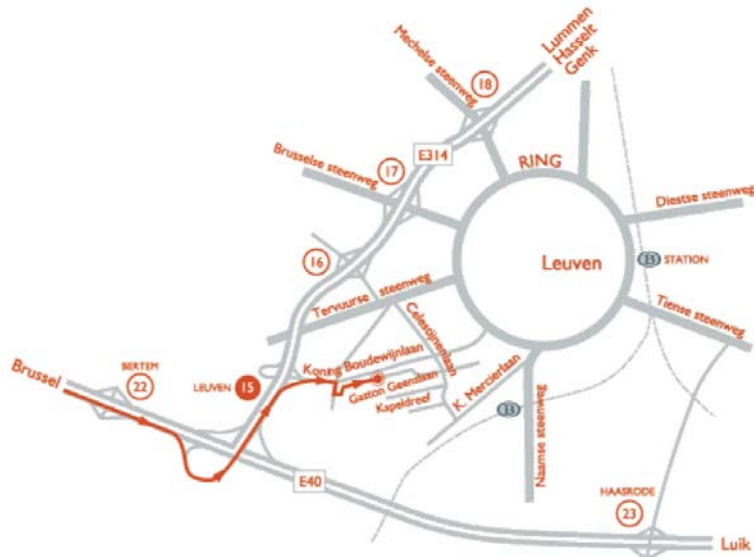
After those first lights, follow the sign "Wetenschapspark", which means you have to turn right just before the next traffic lights (separate lane to take a right into the business park). TASS is on the fourth floor of the first office building on your left. You can park the car in the parking lot in front of the building.

By public transportation (train+bus)

There are frequent trains that stop in Leuven station. Next, you can take a bus from Leuven Station (line 616) that takes you to our offices (stop "Wetenschapspark"). This bus runs every 30 minutes, and it takes about 15 minutes to get to our offices. Other buses (like line 2) get you close to our offices (typically "Campus Arenberg", or IMEC on Celestijnenlaan), and you then have an additional 15-minute walk along Gaston Geenslaan to get to our offices.

TASS Belgium NV
Gaston Geenslaan 9
3001 Leuven

NEDERLANDS (FOR ENGLISH: SEE ABOVE)



Met de auto

TASS is te bereiken via uitrit Leuven van de E314 autosnelweg Leuven-Aken.

Als je via die E314 komt uit oostelijke richting (Hasselt, Genk, Aken), is het uitrit 15 (aangegeven met enkel "Leuven").

Als je van de E40 Brussel-Luik komt, rij je de E314 op tussen de E40-uitritten 22 (Bertem) en 23 (Haasrode), en je verlaat de E314 dan meteen weer via de eerste parallelle uitrit "Leuven" (ook uitrit 15).

Je komt dan op de vierbaans-toegangsweg tot Leuven (Boudewijnlaan). Je rijdt rechtdoor aan de eerste stoplichten, en dan zie je al borden staan richting

“Wetenschapspark”. Je ziet ook aan je rechterkant de kantoorgebouwen al liggen waar TASS gevestigd is (het gebouw ernaast is van Option). Net voor de tweede stoplichten moet je rechts voorsorteren om zo het bedrijvenpark op te rijden. TASS vind je in het eerste kantoorgebouw aan je linkerkant, op de 4de verdieping. Er is parkeergelegenheid tegenover de gebouwen.

Met het openbaar vervoer (trein+bus)

Heel wat treinen stoppen in het station van Leuven. Daarna kan je aan het station bus 616 nemen die stopt vlakbij ons kantoor (halte "Wetenschapspark"). Die bus gaat om het halfuur, en doet er ongeveer 15 minuten over tot aan ons kantoor. Er zijn nog andere bussen (zoals lijn 2) die je tot dicht bij ons kantoor brengen ("Campus Arenberg", of IMEC op de Celestijnenlaan), en dan heb je nog zo'n kwartier te wandelen langs de Gaston Geenslaan om tot aan ons kantoor te geraken.